

جداول ورسوم بيانية

الهجرة إلى إسرائيل من الاتحاد السوفياتي سابقاً

السنة	مجموع المهاجرين	مهاجرون من الاتحاد السوفياتي سابقاً
١٩٨٦	٩٥٠٥	٢٠٢
١٩٨٧	١٢,٩٦٥	٢٠٩٦
١٩٨٨	١٣,٠٣٤	٢٢٨٣
١٩٨٩	٢٤,٠٠٠	١٢,٩٣٢
١٩٩٠	١٩٩,٥١٦	١٨٥,٢٢٧
١٩٩١	١٧٦,١٠٠	١٤٧,٨٣٩
١٩٩٢	٧٧,٠٥٧	٦٥,٠٩٣
١٩٩٣	٧٦,٨٠٥	٦٦,١٩٦
١٩٩٤	٧٩,٨٤٤	٦٧,٧٧١
١٩٩٥	٧٦,٣٦١	٦٤,٤٨٩
١٩٩٦	٧٠,٦٠٥	٥٨,٤٤٧
١٩٩٧	٦٥,٩٦٢	٥٤,٥٢١
١٩٩٨	٥٦,٧٠٠	٤٥,٤٠٠
المجموع	٩٣٨,٤٥٤	٧٧٢,٤٩٦

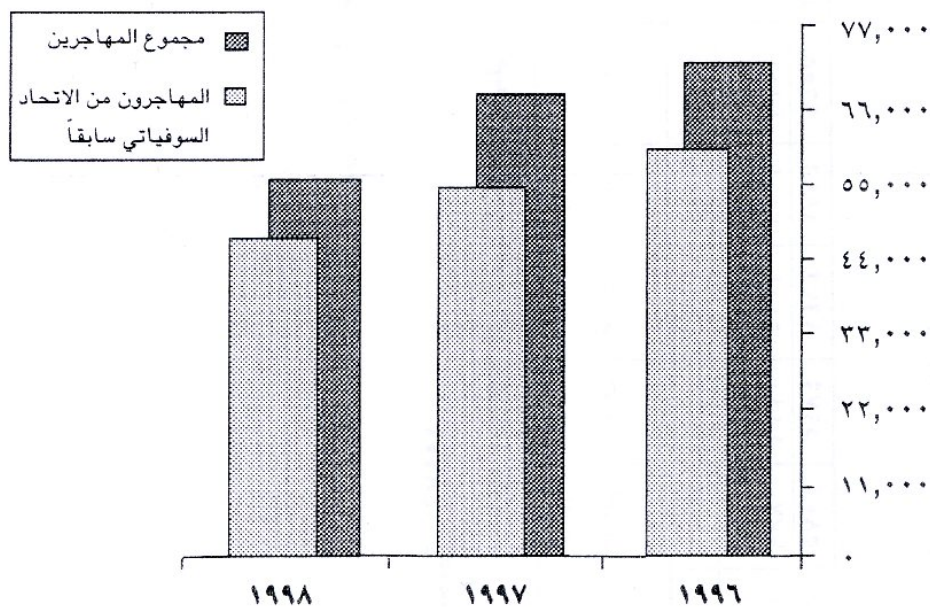
المصدر: American Sephardi Federation, Jewish Agency for Israel and Central Bureau of Statistics.

<http://www.us-israel.org/jsource/Immigration/FSU.html>

الهجرة إلى إسرائيل من الاتحاد السوفياتي سابقاً بحسب سنة الهجرة

حتى نهاية كانون الأول/ديسمبر ١٩٩٨

سنة ١٩٨٩ حتى الآن	بالنسبة إلى السنة السابقة	كانون الثاني/يناير - كانون الأول/ديسمبر			مهاجرون من الاتحاد السوفياتي سابقاً مجموع المهاجرين النسبة المئوية للمهاجرين من الاتحاد السوفياتي سابقاً
		١٩٩٨	١٩٩٧	١٩٩٦	
٧٦٧,٨٦١	٪١٦,٣ -	٤٥,٦٨٧	٥٤,٦٠٧	٥٨,٨٢٠	
٩١٢,٣٥٠	٪١٥,١ -	٥٧,٥٩١	٦٧,٨٦٨	٧٢,١٣٥	
٪٨٤,٢		٪٧٩,٣	٪٨٠,٥	٪٨١,٥	

المصدر: <http://www.moia.gov.il/active-eng/7.phtml?snif=0>

لرقام المهاجرين اليهود من الاتحاد السوفياتي سابقاً، ١٩٩٧ - ١٩٩٨

لرقام الهجرة اليهودية سنة ١٩٩٧

الشهر	كانون الثاني/يناير	شباط/فبراير	آذار/مارس	نيسان/أبريل	أيار/مايو	حزيران/يونيو	تموز/يوليو	آب/أغسطس	أيلول/سبتمبر	تشرين الأول/أكتوبر	تشرين الثاني/نوفمبر	كانون الأول/ديسمبر	مجموع ١٩٩٧
إسرائيل	٤٤٤٨	٣٢٨٦	٣١٢٧	٣٤٢٦	٣٢٤٣	٤٣٠٥	٤١٨٢	٤٣٧١	٦٥٣٠	٥٠٤١	٥٩٧٥	٥٤٧٩	٥٤,٢٢٣*
الولايات المتحدة	١١٤٠	٨٨٩	١٢١٦	١٢١٥	١٠٣٩	١٢٣٩	١٤٠٠	١٦١٥	١٧٣٩	٩٤٨	١١٧٩	١٠١١	١٤,٦٣٠
المجموع	٥٥٨٨	٤١٧٥	٤٨٤٣	٤٦٤١	٤٢٧٢	٥٥٤٤	٥٥٨٢	٥٩٨٦	٨٢٦٩	٥٥٥٧**	٧١٥٤***	٦٤٩٠	٦٨,٨٥٣

يتبع

* هكذا في المصدر، والمجموع الصحيح هو ٥٢,٩١٢.

** هكذا في المصدر، والمجموع الصحيح هو ٥٩٨٩.

*** هكذا في المصدر، والمجموع الصحيح هو ٧١٥٤.

أرقام الهجرة اليهودية سنة ١٩٩٨

أرقام المهاجرين اليهود من الاتحاد السوفياتي سابقاً إلى إسرائيل والولايات المتحدة سنة ١٩٩٨

الشهر	كانون الثاني / يناير	شباط / فبراير	آذار / مارس	نيسان / أبريل	أيار / مايو	حزيران / يونيو	تموز / يوليو	آب / أغسطس	أيلول / سبتمبر	تشرين الأول / أكتوبر	تشرين الثاني / نوفمبر	كانون الأول / ديسمبر	مجموع ١٩٩٨
إسرائيل	٣٦٣٤	٣١٥٤	٣٣٩٥	٣٣٥٣	٢٩٧٠	٤٠٤٨	٣٥٥٦	-	-	-	-	-	-
الولايات المتحدة	٧٣٣	٦٠٩	٥٨٧	٥٥٢	٤٦٨	٤٦٦	٦١٤	٦٦٨	٨٧٨	-	-	-	-
المجموع	٤٣٦٧	*٣٢٥٣	-	-	-	-	-	-	-	-	-	-	-

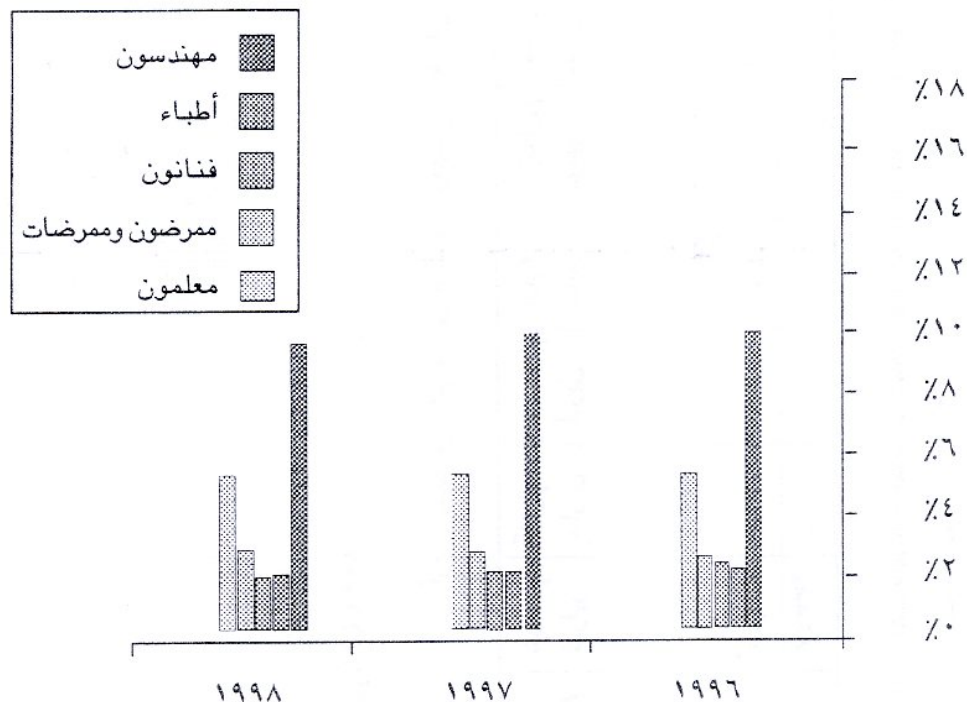
المصدر: Union of Councils for Soviet Jews: Emigration Figures of Jews Leaving the FSU, 1997-98. <http://www.isumonitor.com/stories/021298y1.shtml>

* مكان في المصدر والمجموع الصحيح هو ٣٧٦٣.

الهجرة إلى إسرائيل من الاتحاد السوفياتي سابقاً بحسب مهنة مختارة

حتى نهاية كانون الأول/ديسمبر ١٩٩٨

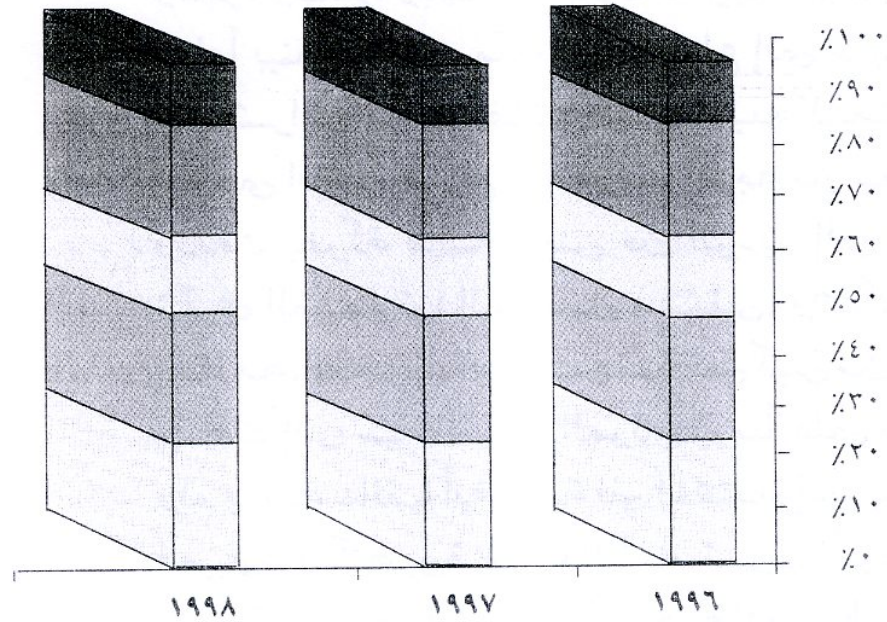
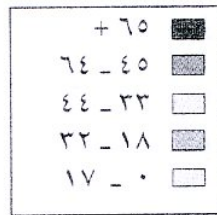
المهنة	كانون الثاني/يناير - كانون الأول/ديسمبر			سنة ١٩٨٩ حتى الآن
	١٩٩٨	١٩٩٧	١٩٩٦	
مهندسون	%٩,٥	%٩,٤	%٩,٠	%١١,٠
أطباء وأطباء أسنان	%١,٦	%١,٧	%١,٨	%٢,٣
موسيقيون وفنانون وكتاب	%١,٨	%١,٦	%١,٦	%٢,٣
ممرضون وممرضات ومهن طبية مساعدة	%٢,٤	%٢,٥	%٢,٥	%٢,٥
معلمون	%٤,٩	%٤,٩	%٥,٣	%٤,٧
المجموع	٥٨,٨٢٠	٥٤,٦٠٧	٤٥,٦٨٧	٧٦٧,٨٦١

المصدر: <http://www.moia.gov.il/active-eng/9.phtml?snif=0>

المهاجرون إلى إسرائيل من الاتحاد السوفياتي سابقاً بحسب فئة العمر

حتى نهاية كانون الأول/ديسمبر ١٩٩٨

سنة ١٩٨٩ حتى الآن	كانون الثاني/يناير - كانون الأول/ديسمبر			فئة العمر
	١٩٩٨	١٩٩٧	١٩٩٦	
%٢٣,٣	%٢٢,١	%٢١,٢	%٢١,٣	١٧ - ٠
%٢٣,٧	%٢٨,٥	%٢٩,١	%٢٦,٢	٣٢ - ١٨
%١٨,٣	%١٦,٠	%١٦,٠	%١٥,٩	٤٤ - ٣٣
%٢٠,٦	%٢٢,٤	%٢٢,٢	%٢٣,٠	٦٤ - ٤٥
%١٤,٠	%١١,٠	%١١,٦	%١٣,٦	+ ٦٥
%١٠٠	%١٠٠	%١٠٠	%١٠٠	المجموع %
٧٦٧,٨٦١	٤٥,٦٨٧	٥٤,٦٠٧	٥٨,٨٢٠	المجموع

المصدر: <http://www.moia.gov.il/active-eng/8.phtml?snif=0>